



## Istituto Superiore "F. Morano"

Via Circumvallazione Ovest - Località Parco Verde - 80023 - Caivano (NA)

e-mail: [nais119003@istruzione.it](mailto:nais119003@istruzione.it) - PEC: [nais119003@pec.istruzione.it](mailto:nais119003@pec.istruzione.it) - C.F.: 93056780633 - Codice Univoco: UFJV84

# Sicurezza nella scuola

## Formazione sul Piano di Evacuazione

***Ogni individuo ha diritto alla vita, alla libertà  
e alla sicurezza della propria persona***

(art. 3 della Dichiarazione universale dei diritti dell'uomo)

A cura del R.S.P.P. Ing. Virginio Guida



## Istituto Superiore "F. Morano"

Via Circumvallazione Ovest - Località Parco Verde - 80023 - Caivano (NA)

e-mail: [nais119003@istruzione.it](mailto:nais119003@istruzione.it) - PEC: [nais119003@pec.istruzione.it](mailto:nais119003@pec.istruzione.it) - C.F.: 93056780633 - Codice Univoco: UFJV84



*A volte possono verificarsi delle calamità che richiedono alcune regole di comportamento per diminuire il rischio di farci male.*





## Istituto Superiore "F. Morano"

Via Circumvallazione Ovest - Località Parco Verde - 80023 - Caivano (NA)

e-mail: [nais119003@istruzione.it](mailto:nais119003@istruzione.it) - PEC: [nais119003@pec.istruzione.it](mailto:nais119003@pec.istruzione.it) - C.F.: 93056780633 - Codice Univoco: UFJV84

### *Sono da considerare calamità*

- **Terremoti**
- **Incendi** *che si sviluppano all'interno o nelle vicinanze della scuola e che potrebbero coinvolgere l'edificio scolastico*
- **Alluvioni e/o Allagamenti**
- **Crolli** *dovuti a cedimenti strutturali della scuola o di edifici contigui*
- *Presenza (anche presunta) di* **ordigni esplosivi**
- **Inquinamenti** *dovuti a cause esterne (nube tossica)*

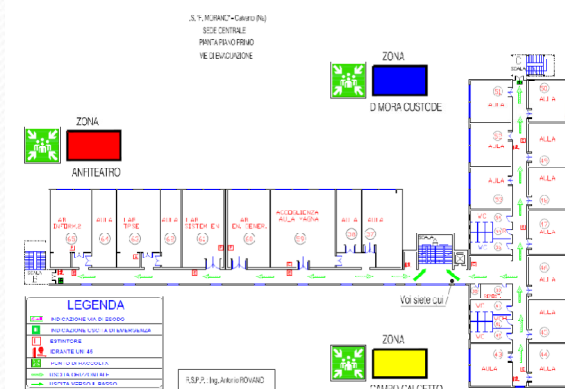


## Istituto Superiore "F. Morano"

Via Circumvallazione Ovest - Località Parco Verde - 80023 - Caivano (NA)  
e-mail: nais119003@istruzione.it - PEC: nais119003@pec.istruzione.it - C.F.:93056780633 - Codice Univoco: UFJV84

*Se tali calamità dovessero verificarsi  
mentre sei a scuola, le regole da seguire  
sono quelle dettate dal*

# PIANO DI EVACUAZIONE





## Istituto Superiore "F. Morano"

Via Circumvallazione Ovest - Località Parco Verde - 80023 - Caivano (NA)

e-mail: [nais119003@istruzione.it](mailto:nais119003@istruzione.it) - PEC: [nais119003@pec.istruzione.it](mailto:nais119003@pec.istruzione.it) - C.F.: 93056780633 - Codice Univoco: UFJV84

### *Che cos'è il PIANO DI EVACUAZIONE?*

*Il **PIANO DI EVACUAZIONE** è uno strumento operativo in cui sono descritte le procedure da seguire in caso di calamità per garantire l'uscita ordinata e sicura dalla scuola.*

*Nel **PIANO DI EVACUAZIONE** sono indicati il percorso da seguire, gli incarichi di ognuno di noi, l'indicazione del punto di raccolta che garantisce la massima sicurezza per tutti.*

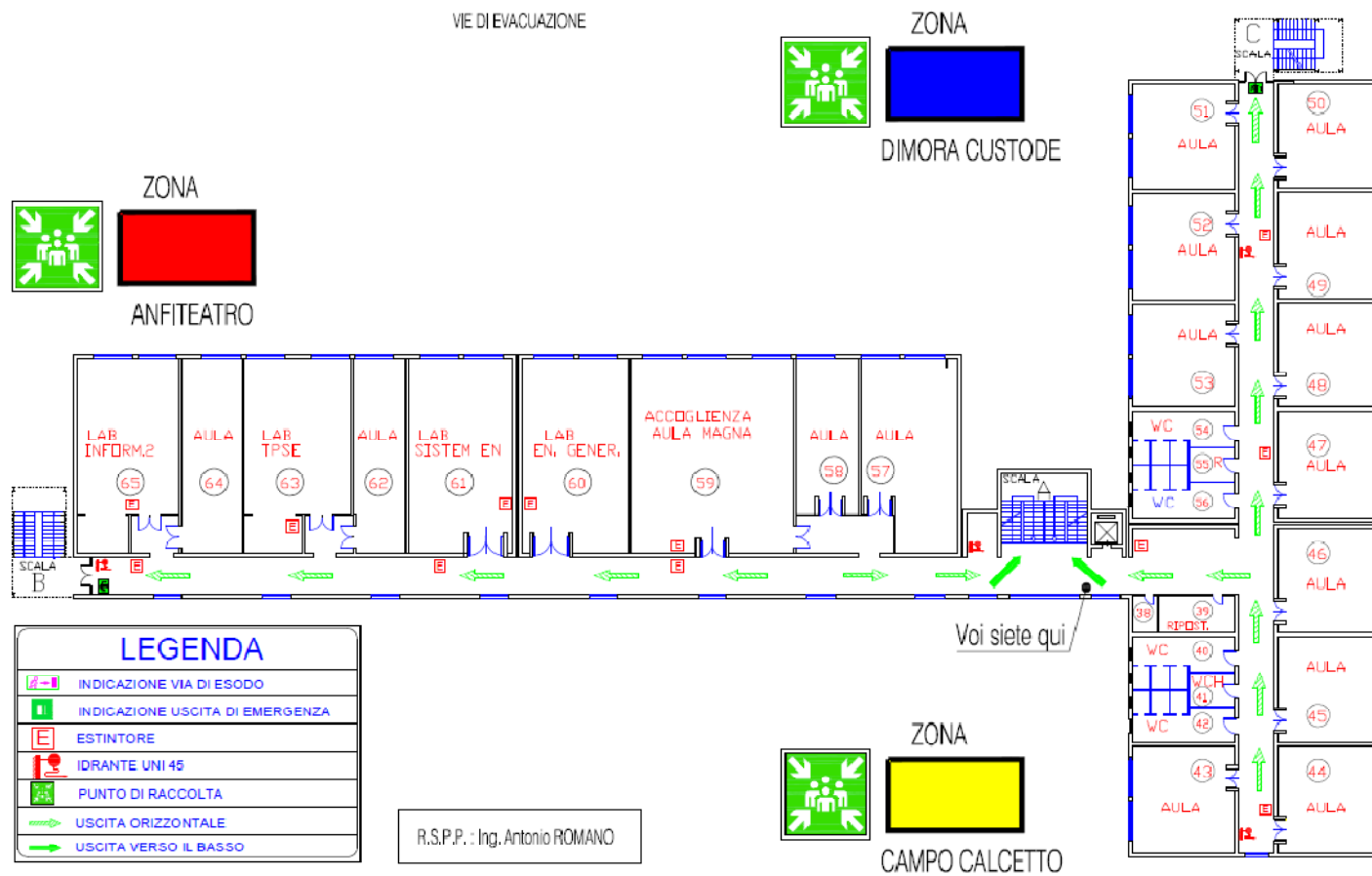


# Istituto Superiore "F. Morano"

Via Circumvallazione Ovest - Località Parco Verde - 80023 - Caivano (NA)

e-mail: nais119003@istruzione.it - PEC: nais119003@pec.istruzione.it - C.F.:93056780633 - Codice Univoco: UFJV84

I.S. "F. MORANO" - Caivano (Na)  
SEDE CENTRALE  
PIANTA PIANO PRIMO  
VIE DI EVACUAZIONE





## Istituto Superiore "F. Morano"

Via Circumvallazione Ovest - Località Parco Verde - 80023 - Caivano (NA)  
e-mail: nais119003@istruzione.it - PEC: nais119003@pec.istruzione.it - C.F.:93056780633 - Codice Univoco: UFJV84

### *Prima di tutto impariamo a...*

- *sistemare il banco, la sedia, lo zaino e le cartelline da disegno in modo da non ostacolare, in caso di emergenza, l'esodo veloce*
- *controllare la segnaletica d'emergenza per una facile e rapida individuazione delle vie di fuga in caso di calamità*
- *prendere visione, insieme agli insegnanti, del piano d'evacuazione affisso dietro la porta della classe*



### EMERGENZA

**PIANO DI EMERGENZA**

**ALBERTO DI BACCIA**

**INORME DI COMPORTAMENTO IN CASO DI EMERGENZA:**

1. Comportamento. Mantenere la calma. Seguire le indicazioni qui riportate per un intervento efficace ed un esodo rapido e ordinato.
2. In caso di emergenza. Dare immediata comunicazione al centralino (numero diretto...), riferendo esattamente tutte le circostanze: il luogo, la gravità, le persone e i materiali coinvolti.
3. In caso d'incendio. Se l'incendio ha proporzioni tali da poter recare danno al personale dell'azienda, azionare i Pulsanti Manuali di allarme incendio.
4. In caso di evacuazione. Spegnere o mettere in sicurezza le attrezzature che si stanno utilizzando. Lasciare il posto senza correre. Uscire allietto dalla Uscita di Sicurezza più vicina. Seguire le indicazioni della segnaletica o degli addetti della squadra di emergenza. Raggiungere il punto di raccolta e attendere indicazioni dei responsabili della squadra di emergenza.
5. In caso di infortunio o malore. Dare immediata comunicazione al centralino riferendo esattamente tutte le circostanze: il luogo, la gravità, le persone coinvolte. Assistere l'infortunato in attesa dell'arrivo della squadra di primo soccorso.

N° DIRETTO CENTRALINO: \_\_\_\_\_

Il piano di emergenza deve essere diffuso in modo evidente.



## Istituto Superiore "F. Morano"

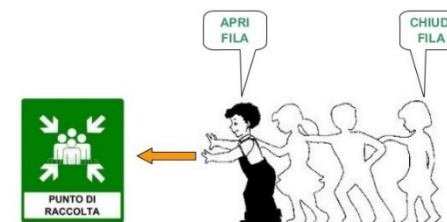
Via Circumvallazione Ovest - Località Parco Verde - 80023 - Caivano (NA)

e-mail: [nais119003@istruzione.it](mailto:nais119003@istruzione.it) - PEC: [nais119003@pec.istruzione.it](mailto:nais119003@pec.istruzione.it) - C.F.: 93056780633 - Codice Univoco: UFJV84

### **Gli INCARICATI SPECIALI**

*Nella tua classe sono stati individuati alcuni allievi ai quali sono stati attribuiti i seguenti incarichi speciali:*

- **apri-fila**, con il compito di aprire le porte e guidare i compagni verso la zona di raccolta
- **chiudi-fila** con il compito di:
  - assistere eventuali compagni in difficoltà e chiudere la porta dell'aula dopo aver controllato che nessuno sia rimasto indietro
  - recapitare alla direzione delle operazioni il modulo di evacuazione compilato dall'insegnante nel punto di raccolta
- **aiutante** con il compito di aiutare i disabili ad abbandonare l'aula e a raggiungere il punto di raccolta







## Istituto Superiore "F. Morano"

Via Circumvallazione Ovest - Località Parco Verde - 80023 - Caivano (NA)

e-mail: [nais119003@istruzione.it](mailto:nais119003@istruzione.it) - PEC: [nais119003@pec.istruzione.it](mailto:nais119003@pec.istruzione.it) - C.F.: 93056780633 - Codice Univoco: UFJV84

Si devono **scegliere**

**2 AIUTANTI** che aiutano i compagni in difficoltà, in particolare collaborando, in mancanza dell'insegnante di sostegno, con l'insegnante curricolare perché tutti abbandonino l'aula e raggiungano il luogo sicuro





## Istituto Superiore "F. Morano"

Via Circumvallazione Ovest - Località Parco Verde - 80023 - Caivano (NA)

e-mail: [nais119003@istruzione.it](mailto:nais119003@istruzione.it) - PEC: [nais119003@pec.istruzione.it](mailto:nais119003@pec.istruzione.it) - C.F.: 93056780633 - Codice Univoco: UFJV84

# *Il segnale di evacuazione*

*Avviso tramite diffusore acustico*



*Il suono della campanella segnala la necessità di procedere all'evacuazione generale: **tre suoni brevi ed uno lungo ripetuto più volte.***

*Il **suono intermittente ad intervalli di 10 secondi** segnala la fine dell'emergenza.*





## Istituto Superiore "F. Morano"

Via Circumvallazione Ovest - Località Parco Verde - 80023 - Caivano (NA)

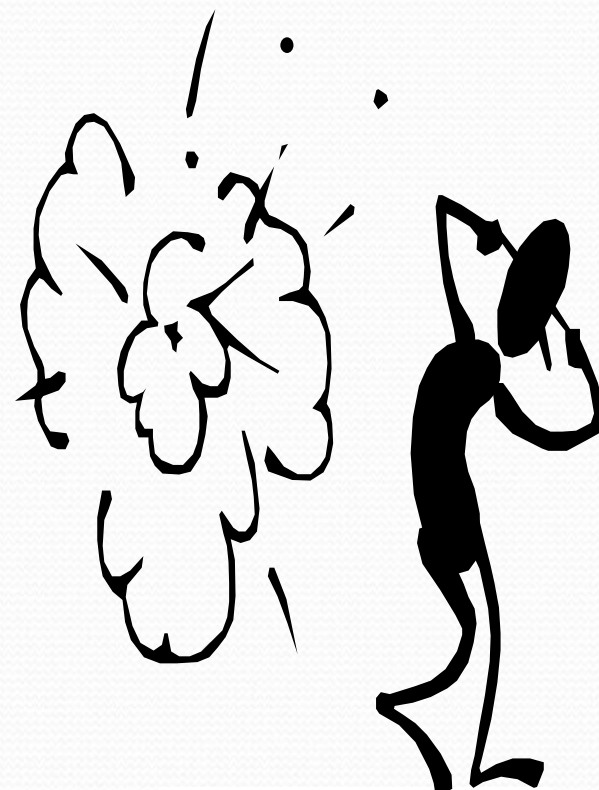
e-mail: [nais119003@istruzione.it](mailto:nais119003@istruzione.it) - PEC: [nais119003@pec.istruzione.it](mailto:nais119003@pec.istruzione.it) - C.F.: 93056780633 - Codice Univoco: UFJV84

**L'ordine di evacuazione è dato dal  
Preside o da un suo delegato**

**Il segnale di evacuazione è dato dal  
suono della campanella**

**o**

**della sirena**





## Istituto Superiore "F. Morano"

Via Circumvallazione Ovest - Località Parco Verde - 80023 - Caivano (NA)  
e-mail: [nais119003@istruzione.it](mailto:nais119003@istruzione.it) - PEC: [nais119003@pec.istruzione.it](mailto:nais119003@pec.istruzione.it) - C.F.: 93056780633 - Codice Univoco: UFJV

In caso di incendio o altra  
emergenza la campana **suonerà**

**4 volte**      **3 squilli brevi**  
**1 squillo lungo**

**o**

**Suono della sirena**

**si deve evacuare subito l'Istituto**



**3 brevi**

**1 lungo**



## Istituto Superiore "F. Morano"

Via Circumvallazione Ovest - Località Parco Verde - 80023 - Caivano (NA)

e-mail: [nais119003@istruzione.it](mailto:nais119003@istruzione.it) - PEC: [nais119003@pec.istruzione.it](mailto:nais119003@pec.istruzione.it) - C.F.: 93056780633 - Codice Univoco: UFJV84

In caso di **TERREMOTO**, alle prime scosse ci si dovrà  
**mettere sotto i banchi o addossarsi ai muri o a strutture portanti,**  
lontano da finestre, vetri, armadi o altro che possa cadere

**Solo** quando si sentiranno

**4 squilli 3 brevi**

**1 lungo**

**o**

**Suono della sirena**

si potrà e dovrà evacuare l'Istituto

**4**

**3 brevi**

**1 lungo**



## Istituto Superiore "F. Morano"

Via Circumvallazione Ovest - Località Parco Verde - 80023 - Caivano (NA)

e-mail: [nais119003@istruzione.it](mailto:nais119003@istruzione.it) - PEC: [nais119003@pec.istruzione.it](mailto:nais119003@pec.istruzione.it) - C.F.: 93056780633 - Codice Univoco: UFJV84

# All'ordine di evacuazione

## L'alunno **aprifila**

- *Aprire la porta*
- *Prima di imboccare il corridoio, attendere che sia completato il passaggio delle classi che precedono*
- *Guida i compagni verso l'area di raccolta*

## L'alunno **chiudi fila**, è l'ultimo che esce dall'aula

- *Si assicura che nessuno sia rimasto in classe*
- *Chiude la porta*



## Istituto Superiore "F. Morano"

Via Circumvallazione Ovest - Località Parco Verde - 80023 - Caivano (NA)

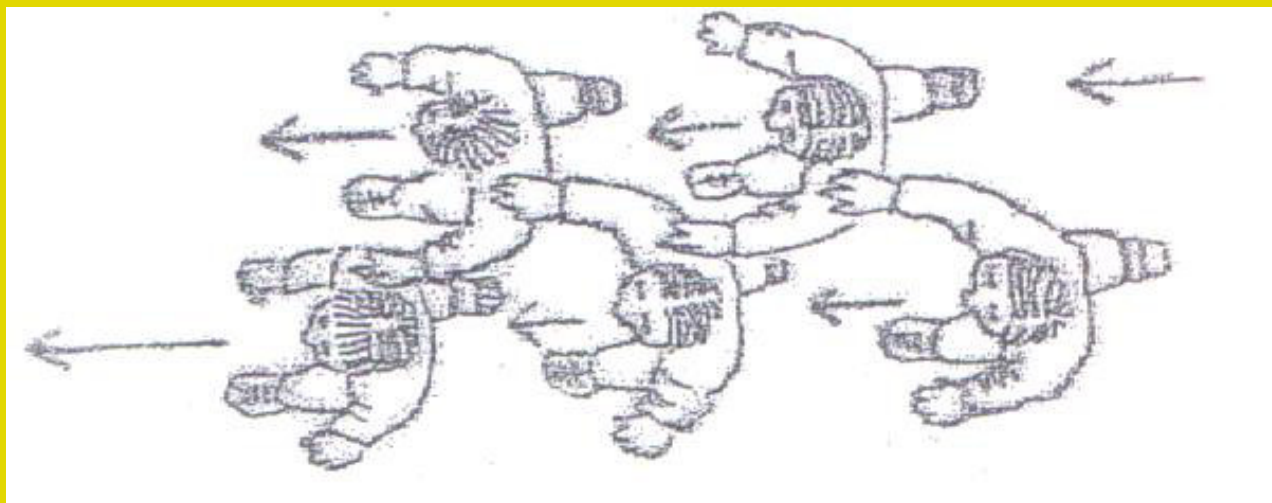
e-mail: [nais119003@istruzione.it](mailto:nais119003@istruzione.it) - PEC: [nais119003@pec.istruzione.it](mailto:nais119003@pec.istruzione.it) - C.F.: 93056780633 - Codice Univoco: UFJV84

### Come si forma **UNA FILA PER USCIRE?**

Mettendosi uno dietro l'altro

**con contatto mano-spalla**

**con chi segue e con chi precede, secondo la disposizione  
a scacchiera**





## Istituto Superiore "F. Morano"

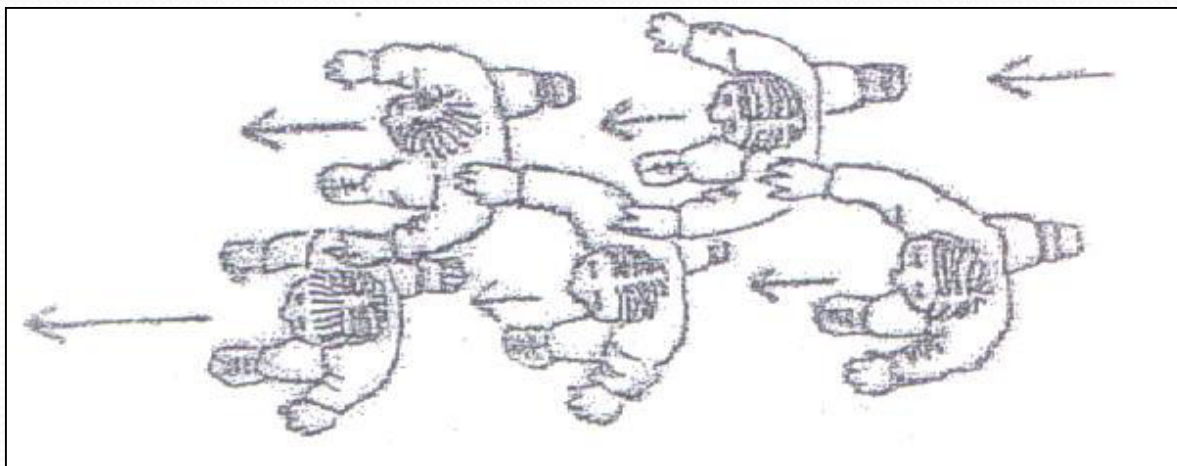
Via Circumvallazione Ovest - Località Parco Verde - 80023 - Caivano (NA)

e-mail: [nais119003@istruzione.it](mailto:nais119003@istruzione.it) - PEC: [nais119003@pec.istruzione.it](mailto:nais119003@pec.istruzione.it) - C.F.: 93056780633 - Codice Univoco: UFJV84

### LA DISPOSIZIONE A SCACCHIERA

con questa disposizione c'è più spazio per la deambulazione e si riducono i rischi di inciampo

il secondo della fila si pone dietro al primo, con la sua mano sinistra sulla spalla destra di chi lo precede; il terzo pone la sua mano sulla spalla sinistra di chi gli sta davanti e così via







## Istituto Superiore "F. Morano"

Via Circumvallazione Ovest - Località Parco Verde - 80023 - Caivano (NA)

e-mail: [nais119003@istruzione.it](mailto:nais119003@istruzione.it) - PEC: [nais119003@pec.istruzione.it](mailto:nais119003@pec.istruzione.it) - C.F.: 93056780633 - Codice Univoco: UFJV84

### Se al momento del segnale di evacuazione ci si trova in AULA cosa si deve fare?

- L'insegnante inviterà gli alunni ad alzarsi ordinatamente e velocemente
- senza provocare ingorghi i ragazzi si dispongono a **scacchiera** con i relativi **apri-fila** e **chiudi-fila** e si avviano verso l'uscita di emergenza seguendo la segnaletica
- nell'attimo di uscire incolonnarsi dietro la classe che precede
- l'insegnante deve prendere l'elenco alunni per l'appello





## Istituto Superiore "F. Morano"

Via Circumvallazione Ovest - Località Parco Verde - 80023 - Caivano (NA)

e-mail: [nais119003@istruzione.it](mailto:nais119003@istruzione.it) - PEC: [nais119003@pec.istruzione.it](mailto:nais119003@pec.istruzione.it) - C.F.:93056780633 – Codice Univoco: UFJV84

**Se al momento del segnale di evacuazione qualcuno sia FUORI DALL'AULA, in bagno o in un altro luogo cosa deve fare?**

- ***Se il luogo si trova*** vicino alla sua aula, deve ritornarci e uscire con i suoi compagni
- ***Se è lontano*** deve entrare nell'aula più vicina e uscire dalla scuola insieme a quella classe





## Istituto Superiore "F. Morano"

Via Circumvallazione Ovest - Località Parco Verde - 80023 - Caivano (NA)

e-mail: [nais119003@istruzione.it](mailto:nais119003@istruzione.it) - PEC: [nais119003@pec.istruzione.it](mailto:nais119003@pec.istruzione.it) - C.F.: 93056780633 - Codice Univoco: UFJV84

In caso di incendio **MAI**  
**USARE GLI ASCENSORI**

In caso di terremoto **MAI**  
**USARE GLI ASCENSORI**

ed usare le scale solo dopo il

**SEGNALE DI EVACUAZIONE**

(gli addetti nel frattempo avranno verificato  
l'agibilità delle scale)





## Istituto Superiore "F. Morano"

Via Circumvallazione Ovest - Località Parco Verde - 80023 - Caivano (NA)

e-mail: [nais119003@istruzione.it](mailto:nais119003@istruzione.it) - PEC: [nais119003@pec.istruzione.it](mailto:nais119003@pec.istruzione.it) - C.F.: 93056780633 - Codice Univoco: UFJV84

# *Il tuo comportamento in emergenza*

- *Interrompi qualunque attività appena suona il segnale d'allarme*
- *Lascia tutto il materiale in classe: non preoccuparsi di recuperare cappotti, ombrelli, borse, libri, ecc....*
- *Non gridare. Non spingere. Non correre, camminare ordinatamente con calma senza creare confusione;*
- *Segui i compagni in fila indiana con passo svelto, **senza correre**, senza scavalcare o spostare sedie o banchi*



## Istituto Superiore "F. Morano"

Via Circumvallazione Ovest - Località Parco Verde - 80023 - Caivano (NA)

e-mail: [nais119003@istruzione.it](mailto:nais119003@istruzione.it) - PEC: [nais119003@pec.istruzione.it](mailto:nais119003@pec.istruzione.it) - C.F.: 93056780633 - Codice Univoco: UFJV84

# *Il tuo comportamento in emergenza*

- *Non spingere i compagni durante il percorso, ma mantieni una distanza di circa 50 cm dal compagno precedente*
- *Non cambiare fila di flusso e non ondeggiare, cammina in modo da evitare di ostacolare i tuoi compagni*
- *Ricordati di scendere le scale stando vicino al muro perché è la parte più resistente della scala*



## Istituto Superiore "F. Morano"

Via Circumvallazione Ovest - Località Parco Verde - 80023 - Caivano (NA)

e-mail: [nais119003@istruzione.it](mailto:nais119003@istruzione.it) - PEC: [nais119003@pec.istruzione.it](mailto:nais119003@pec.istruzione.it) - C.F.: 93056780633 – Codice Univoco: UFJV84

# *Il tuo comportamento in emergenza*

- *Stai insieme ai compagni della tua classe e, giunti nel luogo di raccolta, rimanete uniti in attesa dell'appello*
- *Stai in silenzio assoluto e collabora con l'insegnante aiutandolo ad individuare i compagni che mancano*
- *Mantieni la calma e conforta i più agitati*
- *Attendi insieme ai tuoi compagni e all'insegnante ulteriori disposizioni o la comunicazione di cessato allarme*



## Istituto Superiore "F. Morano"

Via Circumvallazione Ovest - Località Parco Verde - 80023 - Caivano (NA)

e-mail: [nais119003@istruzione.it](mailto:nais119003@istruzione.it) - PEC: [nais119003@pec.istruzione.it](mailto:nais119003@pec.istruzione.it) - C.F.: 93056780633 - Codice Univoco: UFJV84

# *Il tuo comportamento in emergenza*

- *Evita di usare il telefono: è necessario lasciare le linee telefoniche libere per non intralciare o rallentare i soccorsi.*

***Se al momento dell'evacuazione ti trovi fuori dell'aula, accodati alla prima classe che passa, procedendo sempre nel verso dell'evacuazione, mai in senso contrario, raggiungendo poi nel luogo di raccolta, la tua classe.***



## Istituto Superiore "F. Morano"

Via Circumvallazione Ovest - Località Parco Verde - 80023 - Caivano (NA)

e-mail: [nais119003@istruzione.it](mailto:nais119003@istruzione.it) - PEC: [nais119003@pec.istruzione.it](mailto:nais119003@pec.istruzione.it) - C.F.: 93056780633 - Codice Univoco: UFJV84

**Non rientrare  
nell'edificio per  
NESSUN motivo!**





## Istituto Superiore "F. Morano"

Via Circumvallazione Ovest - Località Parco Verde - 80023 - Caivano (NA)

e-mail: [nais119003@istruzione.it](mailto:nais119003@istruzione.it) - PEC: [nais119003@pec.istruzione.it](mailto:nais119003@pec.istruzione.it) - C.F.: 93056780633 - Codice Univoco: UFJV84

# *Il tuo comportamento in caso di terremoto*

- *Il terremoto scuote il territorio in cui vi trovate; per circa un minuto la terra "solida" si muoverà come il ponte di una nave.*
- *Non fatevi prendere dal panico.*
- *Il terremoto è terrorizzante, ma se non provoca la caduta di qualche cosa è in offeso. La terra non si aprirà inghiottendo la vostra casa o la scuola; mantenete la calma ad aspettate.*



## Istituto Superiore "F. Morano"

Via Circumvallazione Ovest - Località Parco Verde - 80023 - Caivano (NA)

e-mail: [nais119003@istruzione.it](mailto:nais119003@istruzione.it) - PEC: [nais119003@pec.istruzione.it](mailto:nais119003@pec.istruzione.it) - C.F.: 93056780633 - Codice Univoco: UFJV84

# *Il tuo comportamento in caso di terremoto*

## **Se ti trovi all'interno dell'edificio scolastico (aula, laboratorio):**

- *Mantieni la calma*
- *Non precipitarti fuori*
- *Resta in classe e riparati sotto il banco*
- *E' pericoloso stare vicino ai mobili, vetrate e finestre: potrebbero caderti addosso o rompersi disperdendo delle schegge*
- *Dopo la scossa all'ordine di evacuazione abbandona l'edificio secondo le procedure previste*

## **Se sei all'aperto:**

- *Allontanati da: cornicioni, finestre, costruzioni, muri, linee elettriche, pali della luce, perché potrebbero crollare.*



## Istituto Superiore "F. Morano"

Via Circumvallazione Ovest - Località Parco Verde - 80023 - Caivano (NA)

e-mail: [nais119003@istruzione.it](mailto:nais119003@istruzione.it) - PEC: [nais119003@pec.istruzione.it](mailto:nais119003@pec.istruzione.it) - C.F.: 93056780633 - Codice Univoco: UFJV84

# *Il tuo comportamento in caso di terremoto*

- *Se il terremoto vi sorprende a scuola riparatevi sotto un arco della porta, nei corridoi con le spalle contro i muri portanti, sotto il banco.*
- *State lontani da porte e finestre di vetro.*
- *Se vi sorprende in classe attendete il segnale d'evacuazione che, sarà dato, appena sarà stato accertato che le vie di fuga praticabili.*
- *Attenetevi strettamente alle disposizioni ed affidatevi ai vostri insegnanti.*



## Istituto Superiore "F. Morano"

Via Circumvallazione Ovest - Località Parco Verde - 80023 - Caivano (NA)

e-mail: [nais119003@istruzione.it](mailto:nais119003@istruzione.it) - PEC: [nais119003@pec.istruzione.it](mailto:nais119003@pec.istruzione.it) - C.F.:93056780633 – Codice Univoco: UFJV84

# DOPO LA SCOSSA

- 1) **Dirigetevi presso il punto di raccolta (spazio aperto)**
- 2) **Restate lontano dagli edifici, altre scosse potrebbero farli cadere**
- 3) **Seguite le direttive delle Autorità e delle Forze dell'Ordine**
- 4) **Ascoltate i bollettini di emergenza trasmessi dalla radio o dalla TV. Non fatevi impressionare da false dicerie.**



## Istituto Superiore "F. Morano"

Via Circumvallazione Ovest - Località Parco Verde - 80023 - Caivano (NA)

e-mail: [nais119003@istruzione.it](mailto:nais119003@istruzione.it) - PEC: [nais119003@pec.istruzione.it](mailto:nais119003@pec.istruzione.it) - C.F.: 93056780633 - Codice Univoco: UFJV84

***LA SCUOLA NON VI ABBANDONERÀ  
NÉ PRIMA, NÉ DURANTE NÉ DOPO IL  
PERICOLO.***



## Istituto Superiore "F. Morano"

Via Circumvallazione Ovest - Località Parco Verde - 80023 - Caivano (NA)

e-mail: [nais119003@istruzione.it](mailto:nais119003@istruzione.it) - PEC: [nais119003@pec.istruzione.it](mailto:nais119003@pec.istruzione.it) - C.F.:93056780633 – Codice Univoco: UFJV84

# *Il tuo comportamento in caso di incendio*

- *Mantieni la calma*
- *Se l'incendio si è sviluppato in classe esci subito chiudendo la porta*
- *Se l'incendio è fuori dalla tua classe ed il fumo rende impraticabili le scale e i corridoi chiudi bene la porta e cerca di sigillare le fessure con panni possibilmente bagnati*
- *Apri la finestra e, senza esporti troppo, chiedi soccorso*
- *Se il fumo non ti fa respirare filtra l'aria attraverso un fazzoletto, meglio se bagnato, e sdraiati sul pavimento (il fumo tende a salire verso l'alto)*



## Istituto Superiore "F. Morano"

Via Circumvallazione Ovest - Località Parco Verde - 80023 - Caivano (NA)

e-mail: [nais119003@istruzione.it](mailto:nais119003@istruzione.it) - PEC: [nais119003@pec.istruzione.it](mailto:nais119003@pec.istruzione.it) - C.F.: 93056780633 - Codice Univoco: UFJV84

### In caso di emergenza tossica

in caso di nube tossica o di emergenze che comportino l'obbligo di rimanere in ambienti confinati

- mantieni la **CALMA**
- tutti devono **RIENTRARE NELLA SCUOLA**
- **CHIUDI** le finestre, le prese d'aria presenti in classe, sigilla gli interstizi con panni possibilmente bagnati.
- **SDRAIATI A TERRA** tenendo un fazzoletto, meglio se bagnato, sul naso
- resta in attesa di **SOCCORSO** e di eventuali ordini di evacuazione





## Istituto Superiore "F. Morano"

Via Circumvallazione Ovest - Località Parco Verde - 80023 - Caivano (NA)

e-mail: [nais119003@istruzione.it](mailto:nais119003@istruzione.it) - PEC: [nais119003@pec.istruzione.it](mailto:nais119003@pec.istruzione.it) - C.F.: 93056780633 - Codice Univoco: UFJV84

***OGNUNO DI NOI DEVE  
PRENDERSI CURA DELLA  
PROPRIA SALUTE E  
SICUREZZA  
E DI QUELLA DELLE ALTRE  
PERSONE PRESENTI A  
SCUOLA***





## Istituto Superiore "F. Morano"

Via Circumvallazione Ovest - Località Parco Verde - 80023 - Caivano (NA)

e-mail: [nais119003@istruzione.it](mailto:nais119003@istruzione.it) - PEC: [nais119003@pec.istruzione.it](mailto:nais119003@pec.istruzione.it) - C.F.: 93056780633 - Codice Univoco: UFJV84

# Sicurezza nella scuola

## Formazione sul Piano di Evacuazione

***Ogni individuo ha diritto alla vita, alla libertà  
e alla sicurezza della propria persona***

(art. 3 della Dichiarazione universale dei diritti dell'uomo)

# ***GRAZIE PER L'ATTENZIONE***

R.S.P.P. Ing. Virginio Guida



**Istituto Superiore "Francesco Morano"**  
Via Circumvallazione Ovest - 80023 - L. tà P.co Verde  
CAIVANO (NA) Tel. 0818343113 - Sito web: [www.ismorano.edu.it](http://www.ismorano.edu.it)  
e-mail PEC: [nais119003@pec.istruzione.it](mailto:nais119003@pec.istruzione.it) - C.F.:93056780633 - Codice Univoco: UFJV84

17 Settembre 2020

Prot. n.2755/1.4.b.

**A tutta la comunità scolastica, sede Centrale ITI e Succursale IPSEOA  
NORME DI COMPORTAMENTO IN CASO DI TERREMOTO**

Il terremoto scuote il territorio in cui vi trovate; per circa un minuto la terra "solida" si muoverà come il ponte di una nave. Il vostro comportamento, durante ed immediatamente dopo la scossa, può contribuire a ridurre gli eventuali danni a voi, alle vostre famiglie. Allo scopo si suggeriscono le seguenti regole di comportamento:

**DURANTE LA SCOSSA**

1. Non fatevi prendere dal panico. Il terremoto è terrorizzante, ma se non provoca la caduta di qualche cosa è inoffeso. La terra non si aprirà inghiottendo la vostra casa o la scuola; mantenete la calma ad aspettate.
2. Se il terremoto vi sorprende a scuola come a casa non uscite, restate dentro. Riparatevi sotto un arco della porta, nei corridoi con le spalle contro i muri portanti, sotto un tavolo.
3. State lontani da porte e finestre di vetro.
4. Se vi sorprende in classe attendete il segnale d'evacuazione che, sarà dato, appena sarà stato accertato che le vie di fuga praticabili.
5. Attenetevi strettamente alle disposizioni ed affidatevi ai vostri insegnanti. La scuola non vi abbandonerà né prima, durante, dopo il pericolo.

**DOPO LA SCOSSA**

1. Dirigetevi presso uno spazio aperto (centro raccolta);
2. non invadete le strade;
3. restate lontano dagli edifici, altre scosse potrebbero farli cadere;
4. seguite le direttive delle Autorità e delle Forze dell'Ordine;
5. ascoltate i bollettini di emergenza trasmessi dalla radio o dalla TV. Non fatevi impressionare da false dicerie.

**COME COMPORTARSI IN CASO DI EMERGENZA**

1. Mantenere la calma;
1. agire secondo i compiti ricevuti;
2. interrompere immediatamente ogni attività;
3. non preoccuparsi di recuperare cappotti, ombrelli, borse, libri, ecc....;
4. non spingere;
5. non gridare;
6. non correre, camminare ordinatamente con calma senza creare confusione;
7. non allontanarsi dai centri di raccolta senza avvisare.

**COSA FARE**

All'insorgere di un qualsiasi pericolo dare immediata informazione ai responsabili scolastici

**SEGNALE DI EVACUAZIONE**

- **avviso tramite diffusore acustico o tre suoni brevi ed uno lungo: ripetuto più volte**

**PERSONALE SCOLASTICO**

All'emanazione del segnale di evacuazione dell'edificio scolastico tutto il personale presente all'interno dell'edificio dovrà restare calmo e svolgere i compiti assegnati.

**OGNI CLASSE**

- dovrà dirigersi verso il punto di raccolta prestabilito seguendo le indicazioni riportate nelle planimetrie di piano e di aula e/o le indicazioni che verranno impartite al momento dai responsabili di piano;
- nel deflusso non dovranno interferire con altre classi, camminando in fila per due, senza spingersi né accalcarsi;
- raggiunto il punto di raccolta, l'insegnante della classe provvederà a fare l'appello.

Il Dirigente Scolastico  
Prof.ssa Eugenia Carfora

**MODULO DI EVACUAZIONE  
DA TENERE NEL REGISTRO DI CLASSE  
E COMPILARE SUL PUNTO DI RACCOLTA**

Scuola	data
CLASSE	PIANO
<b>ALLIEVI PRESENTI</b> Indicare il numero degli allievi presenti al momento dell'evacuazione	
<b>ALLIEVI EVACUATI</b> Indicare il numero degli allievi evacuati	
<b>ALLIEVI DISPERSI</b> Indicare il nominativo di eventuali allievi dispersi	
<b>ALLIEVI FERITI</b> Indicare il nominativo di eventuali allievi feriti	
Eventuali segnalazioni: <ul style="list-style-type: none"> <li>• Sulla presenza di ospiti.</li> <li>• Sulla presenza di alunni di alte classi ospitati durante l'evacuazione.</li> <li>• Altre segnalazioni.</li> </ul>	
FIRMA DEL DOCENTE  .....	

**ISTRUZIONI**

- L'insegnante presente in aula raccoglie il registro di classe e si avvia verso la porta di uscita dell'aula per coordinare le fasi dell'evacuazione.
- Lo studente apri-fila inizia ad uscire dalla classe seguito da tutti gli altri fino all'uscita dello studente chiudi-fila, il quale provvede a chiudere la porta indicando in tal modo l'uscita di tutti gli studenti dalla classe.
- Ogni classe dovrà dirigersi verso il punto di raccolta esterno prestabilito seguendo le indicazioni riportate nelle planimetrie.
- Raggiunto il punto di raccolta l'insegnante di ogni classe provvederà a fare l'appello e compilerà il presente modulo
- Tale modulo verrà ritirato dal responsabile del punto di raccolta e consegnato al Coordinatore dell'emergenza.

**SCHEDA DEGLI INCARICHI IN CASO DI EVACUAZIONE  
DA AFFIGGERE IN OGNI AULA**

Classe \_\_\_\_\_ Piano \_\_\_\_\_

Anno scolastico \_\_\_\_\_ Data della rilevazione \_\_\_\_\_

**ALUNNI APRI-FILA**

1. \_\_\_\_\_

2. \_\_\_\_\_

**ALUNNI SERRA-FILA**

1. \_\_\_\_\_

2. \_\_\_\_\_

**ALUNNI DI RISERVA**

1. \_\_\_\_\_

2. \_\_\_\_\_

**ISTRUZIONI PER GLI ALUNNI INCARICATI**

*I 2 ragazzi apri-fila hanno l'incarico di aprire la porta e guidare la classe fino al punto di raccolta.*

*I 2 ragazzi serra-fila hanno l'incarico di controllare che nessuno dei compagni sia rimasto in classe, uscire dalla classe per ultimi e chiudere la porta dell'aula una volta usciti.*

*I 2 ragazzi di riserva hanno l'incarico di aiutare eventuali alunni con lieve disabilità ad abbandonare l'aula ed a raggiungere il punto di raccolta.*

**Gli incaricati devono essere sempre controllati dall'Insegnante nello svolgimento dei loro compiti.**

**RACCOMANDAZIONI**

- aiutare chi si trova in difficoltà ma non effettuare interventi su persone gravemente infortunate o in stato di incoscienza se non si ha specifica esperienza; attendere, se possibile, l'arrivo dei soccorsi;
- registrare sul modulo di evacuazione e segnalare tempestivamente ai soccorritori la presenza di feriti o di persone in difficoltà, sia all'interno che all'esterno dell'edificio;
- non sostare lungo le vie di emergenza e tantomeno davanti alle uscite di emergenza, non tornare indietro per raccogliere effetti personali.

**NORME PER L'EVACUAZIONE**

- Interrompere tutte le attività
- Lasciare gli oggetti personali dove si trovano
- Mantenere la calma, non spingersi, non correre, non urlare
- Uscire ordinatamente incolonnandosi dietro gli apri-fila
- Rispettare le precedenza derivanti dalle priorità dell'evacuazione
- Seguire le vie di fuga indicate
- Non usare mai l'ascensore
- Raggiungere l'area di raccolta assegnata
- Non rientrare nell'edificio fino a quando non vengono ripristinate le condizioni di normalità

**NORME DI COMPORTAMENTO IN CASO DI TERREMOTO**

**DURANTE LA SCOSSA**

COSA NON FARE	COSA FARE
Urlare	Mantenere la calma
Precipitarsi fuori	Rimanere in classe
Nascondersi	Disporsi sotto i banchi
Avvicinarsi alle finestre	Ascoltare l'Insegnante

**DOPO LA SCOSSA**

Abbandonare l'aula secondo le norme per l'evacuazione.

**DA AFFIGGERE IN OGNI AULA.**

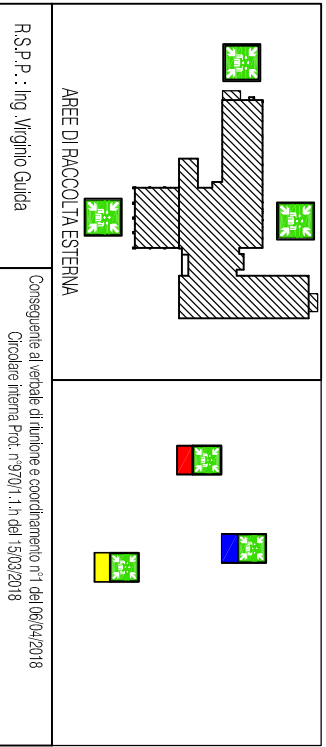
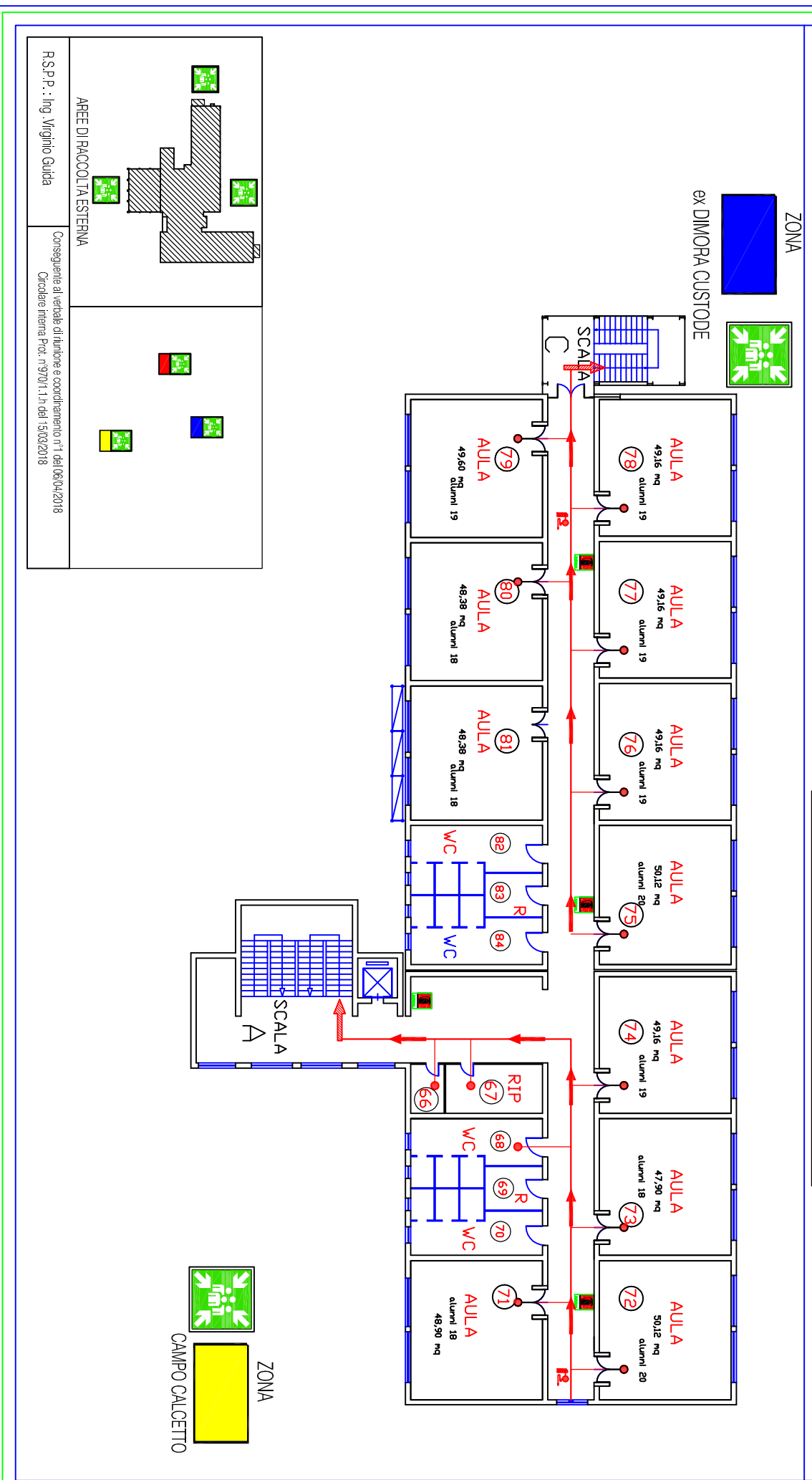
EMERGENZA COVID-19 RIDEFINIZIONE N. MAX ALUNNI PER  
 AULA SECONDO D.M. N. 39 DEL 26 GIUGNO 2020

I.S. "F. MORANO" - CAVANO (Na)  
 SEDE CENTRALE PIANTA PIANO SECONDO

**NORME DA SEGUIRE IN CASO DI EMERGENZA**

- 1- INTERRUPERE IL PROPRIO LAVORO E DIRIGERSI VERSO LE USCITE DI EMERGENZA INDICATE IN FIGURA
- 2- SEGUIRE I PERCORSI INDICATI PER RAGGIUNGERE I LUOGHI/SPAZI SICURI
- 3- LE INDICAZIONI DELLE USCITE DI SICUREZZA SONO SEGNALATE DA CARTELLI CON INDICAZIONI BIANCHE SU FONDO VERDE
- 4- EVITARE DI CORRERE LUNGO LE VIE DI EMERGENZA E DI SPINTONARE LE PERSONE
- 5- E' ASSOLUTAMENTE VIETATO SOFFERMARSI O TORNARE INDIETRO PER RACCOLGERE I PROPRI EFFETTI PERSONALI

	INDICAZIONE VIA DI ESODO	<b>NUMERI DI EMERGENZA</b>
	INDICAZIONE USCITA DI EMERGENZA	115 VIGILI DEL FUOCO
	ESTINTORE	118 EMERGENZA SANITARIA
	IDRANTE UNI 45	112 CARABINIERI
	PUNTO DI RACCOLTA	113 PUBBLICA EMERGENZA
	USCITA ORIZZONTALE	
	USCITA VERSO IL BASSO	
		Dirigente Scolastico: Prof.ssa Eugenia Carfora



R.S.P.P. : Ing. Virgilio Guida

Conseguente al verbale di riunione e coordinamento n°1 del 06/04/2018  
 Circolare Interna Prot. n°970/1.1n del 15/03/2018

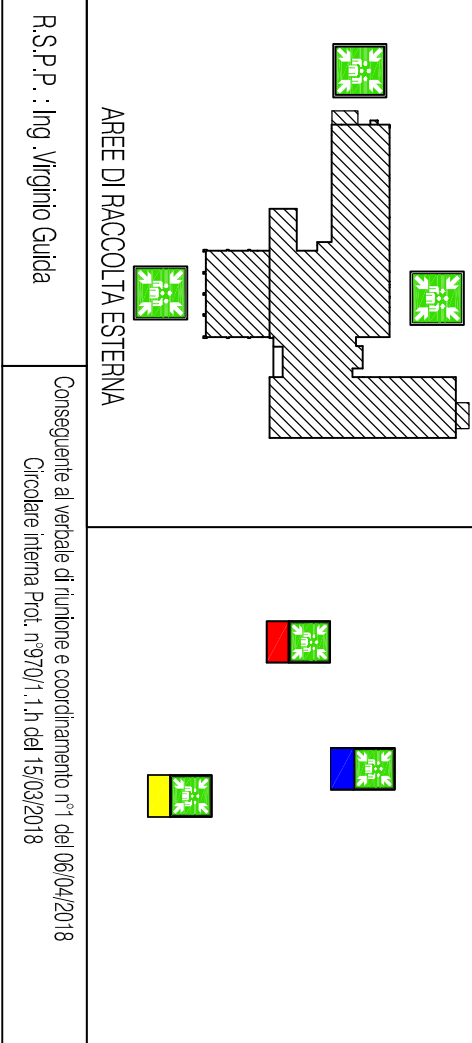
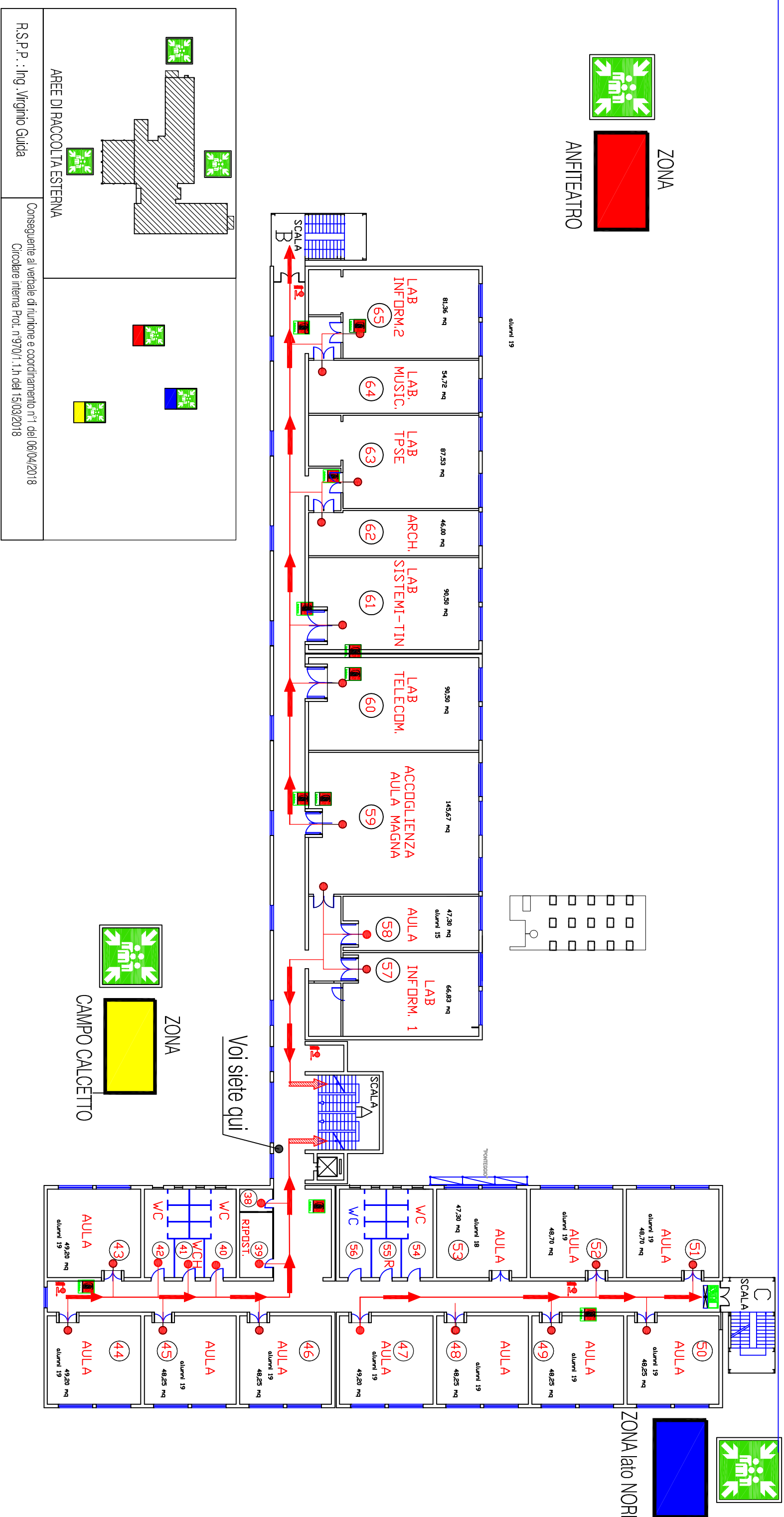
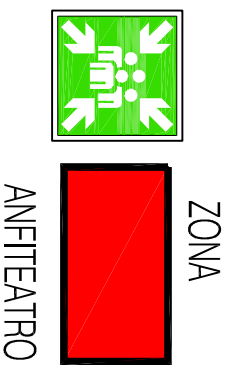
Scala 1:100

**NORME DA SEGUIRE IN CASO DI EMERGENZA**

- 1- INTERRUPPERE IL PROPRIO LAVORO E DIRIGERSI VERSO LE USCITE DI EMERGENZA INDICATE IN FIGURA
- 2- SEGUIRE I PERCORSI INDICATI PER RAGGIUNGERE I LUOGHI/SPAZI SICURI
- 3- LE INDICAZIONI DELLE USCITE DI SICUREZZA SONO SEGNALATE DA CARTELLI CON INDICAZIONI BIANCHE SU FONDO VERDE
- 4- EVITARE DI CORRERE LUNGO LE VIE DI EMERGENZA E DI SPINTONARE LE PERSONE
- 5- E ASSOLUTAMENTE VIETATO SOFFERMARSI O TORNARE INDIETRO PER RACCOGLIERE I PROPRII EFFETTI PERSONALI

	INDICAZIONE VIA DI ESODO
	INDICAZIONE USCITA DI EMERGENZA
	ESTINTORE
	IDRANTE UNI 45
	PUNTO DI RACCOLTA
	USCITA ORIZZONTALE
	USCITA VERSO IL BASSO

<b>NUMERI DI EMERGENZA</b>
115 VIGILI DEL FUOCO
118 EMERGENZA SANITARIA
112 CARABINIERI
113 PUBBLICA EMERGENZA
Dirigente Scolastico: Prof.ssa Eugenia Carfora



R.S.P.P. : Ing. Virginio Guida

Conseguente al verbale di riunione e coordinamento n°1 del 06/04/2018  
Circolare interna Prot. n°970/1.1.h del 15/03/2018

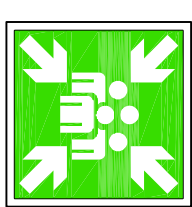
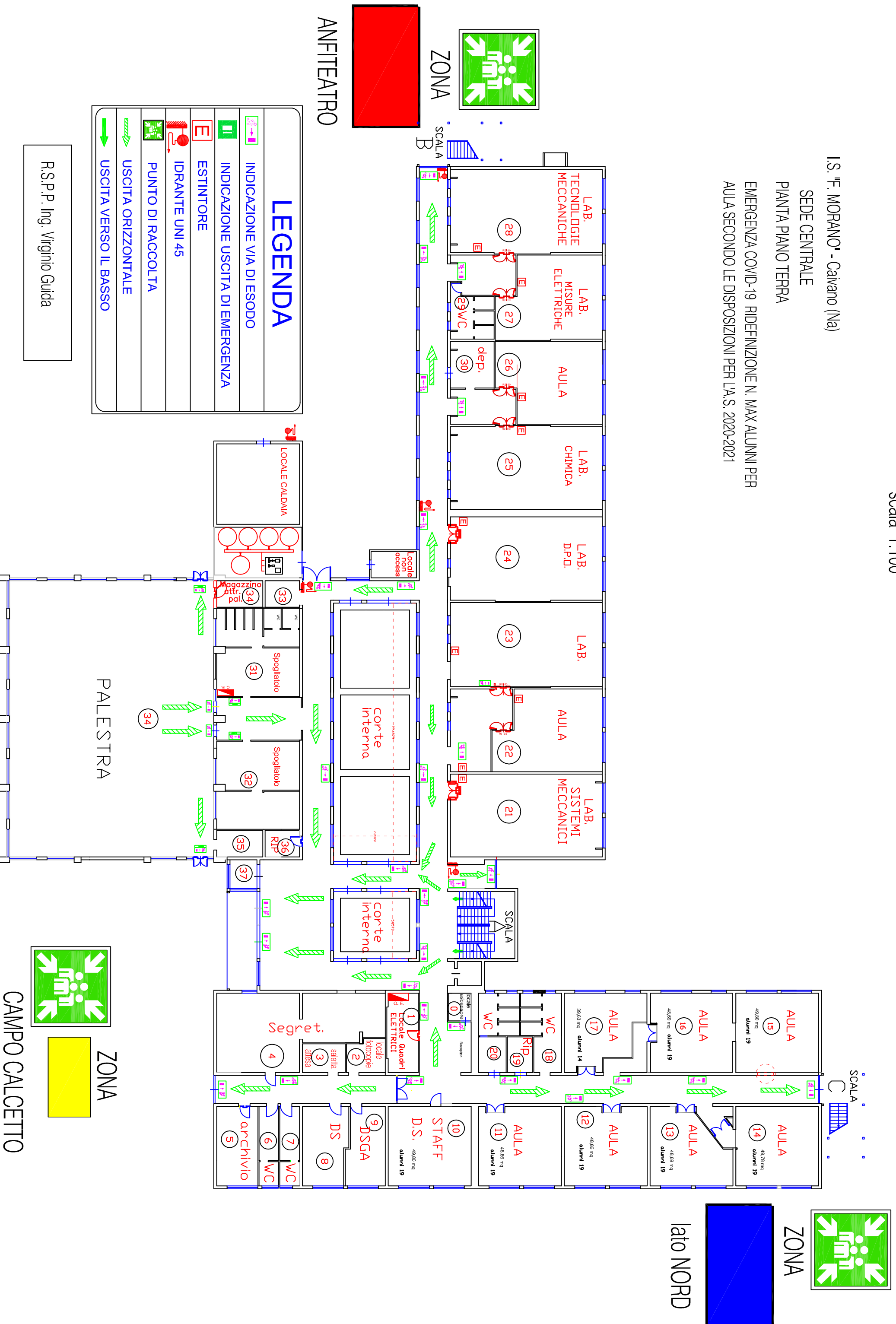
scala 1:100

I.S. "F. MORANO" - Caivano (Na)

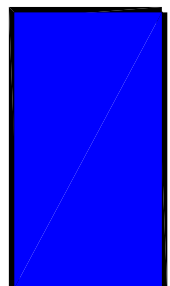
SEDE CENTRALE

PIANTA PIANO TERRA

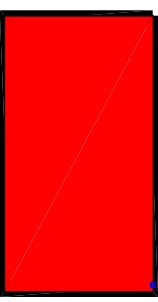
EMERGENZA COVID-19 RIDEFINIZIONE N. MAX ALUNNI PER  
AULA SECONDO LE DISPOSIZIONI PER L.A.S. 2020-2021



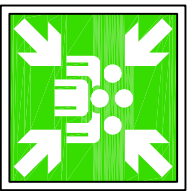
ZONA



lato NORD



ZONA

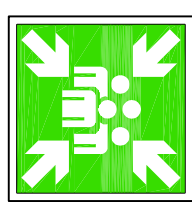


ANFITEATRO

LEGENDA	
	INDICAZIONE VIA DI ESODO
	INDICAZIONE USCITA DI EMERGENZA
	ESTINTORE
	IDRANTE UNI 45
	PUNTO DI RACCOLTA
	USCITA ORIZZONTALE
	USCITA VERSO IL BASSO

R.S.P.P. Ing. Virginio Guida

PALESTRA










ZONA

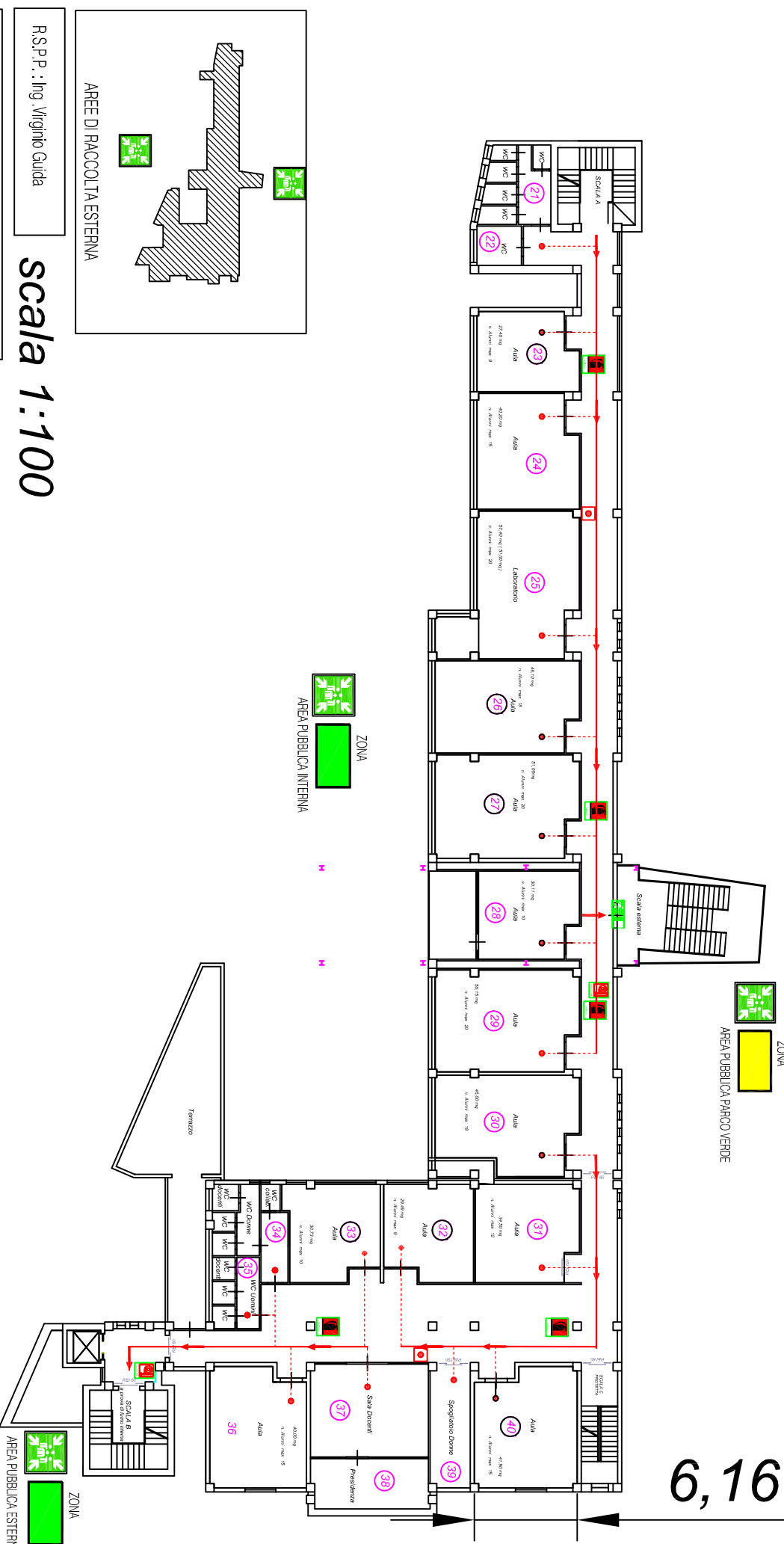
CAMPO CALCETTO

**NORME DA SEGUIRE IN CASO DI EMERGENZA**

- 1- INTERRUPPERE IL PROPRIO LAVORO E DIRIGERSI VERSO LE USCITE DI EMERGENZA INDICATE IN FIGURA
- 2- SEGUIRE I PERCORSI INDICATI PER RAGGIUNGERE I LUOGHI/SPAZI SICURI
- 3- LE INDICAZIONI DELLE USCITE DI SICUREZZA SONO SEGNALATE DA CARTELLI CON INDICAZIONI BIANCHE SU FONDO VERDE
- 4- EVITARE DI CORRERE LUNGO LE VIE DI EMERGENZA E DI SPINTONARE LE PERSONE
- 5- E' ASSOLUTAMENTE VIETATO SOFFERMARSI O TORNARE INDIETRO PER RACCOGLIERE I PROPRI EFFETTI PERSONALI

	INDICAZIONE VIA DI ESODO
	SISTEMI DI SEGNALAZIONI IMPIANTI DI ALLARME
	ESTINTORE
	IDRANTE UNI 45
	PUNTO DI RACCOLTA
	USCITA ORIZZONTALE
	USCITA VERSO IL BASSO

<b>NUMERI DI EMERGENZA</b>	115 VIGILI DEL FUOCO
	118 EMERGENZA SANITARIA
	112 CARABINIERI
	113 PUBBLICA EMERGENZA
Dirigente Scolastico: Prof.ssa Eugenia Carfora	



**6,16**

R.S.P.P. : Ing. Virginia Guida

**scala 1:100**

Conseguente al verbale di riunione e coordinamento n°1 dell  
Circolare Interna Prot. n° del










EMERGENZA COVID-19 RIDEFINIZIONE N. MAX ALUNNI PER

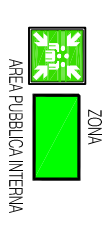
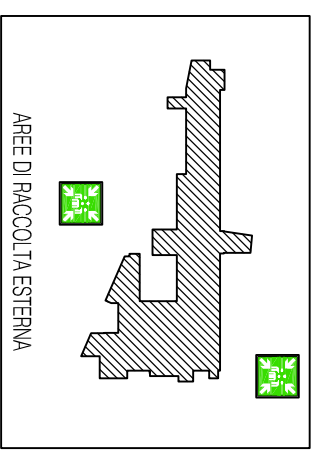
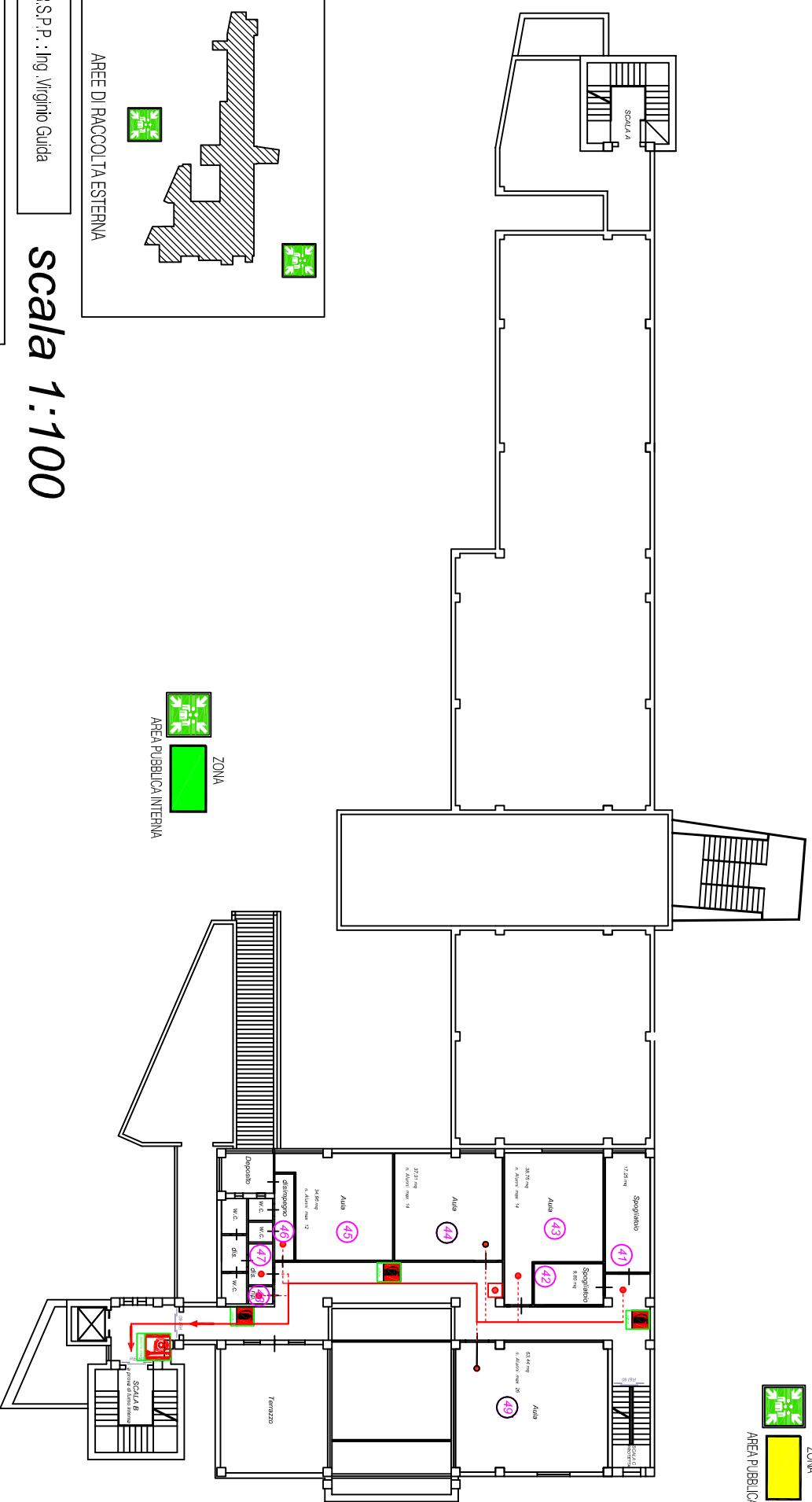
IS "Morano" succursale - IPSEOA  
PIANTA PIANO SECONDO

**NORME DA SEGUIRE IN CASO DI EMERGENZA**

- 1- INTERRUPPERE IL PROPRIO LAVORO E DIRIGERSI VERSO LE USCITE DI EMERGENZA INDICATE IN FIGURA
- 2- SEGUIRE I PERCORSI INDICATI PER RAGGIUNGERE I LUOGHI/SPAZI SICURI
- 3- LE INDICAZIONI DELLE USCITE DI SICUREZZA SONO SEGNALATE DA CARTELLI CON INDICAZIONI BIANCHE SU FONDO VERDE
- 4- EVITARE DI CORRERE LUNGO LE VIE DI EMERGENZA E DI SPINTONARE LE PERSONE
- 5- E' ASSOLUTAMENTE VIETATO SOFFERMARSI O TORNARE INDIETRO PER RACCOGLIERE I PROPRI EFFETTI PERSONALI

	<b>INDICAZIONE VIA DI ESODO</b>
	<b>SISTEMI DI SEGNALAZIONI IMPIANTI DI ALLARME</b>
	<b>ESTINTORE</b>
	<b>IDRANTE UNI 45</b>
	<b>PUNTO DI RACCOLTA</b>
	<b>USCITA ORIZZONTALE</b>
	<b>USCITA VERSO IL BASSO</b>

<b>NUMERI DI EMERGENZA</b>
115 VIGILI DEL FUOCO
118 EMERGENZA SANITARIA
112 CARABINIERI
113 PUBBLICA EMERGENZA
Dirigente Scolastico: Prof.ssa Eugenia Carfora



R.S.P.P. : Ing. Virginia Guida  
**scala 1:100**

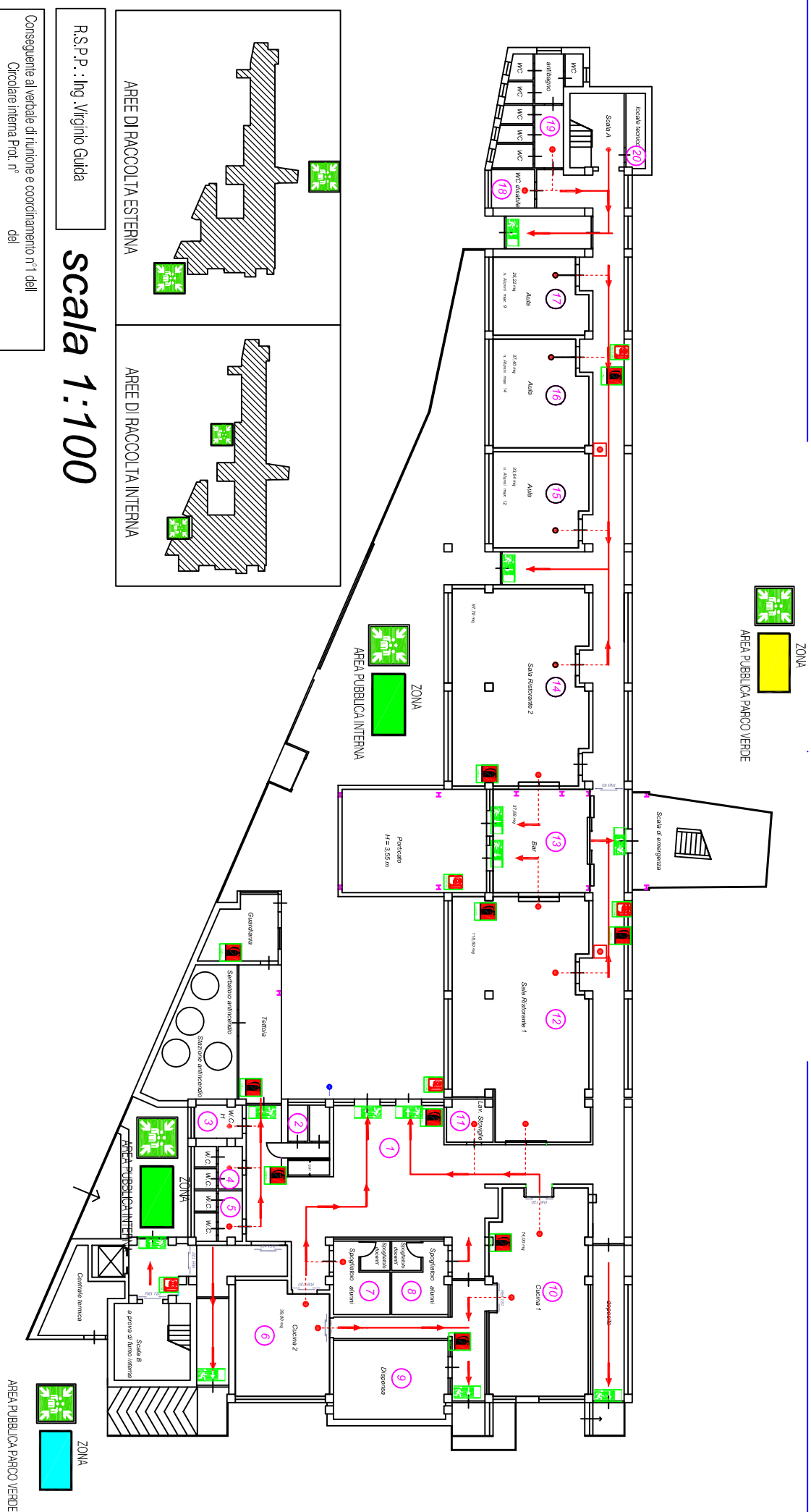
Conseguente al verbale di riunione e coordinamento n°1 dell  
Circolare Interna Prot. n° del

**NORME DA SEGUIRE IN CASO DI EMERGENZA**

- 1- INTERRUPERE IL PROPRIO LAVORO E DIRIGERSI VERSO LE USCITE DI EMERGENZA INDICATE IN FIGURA
- 2- SEGUIRE I PERCORSI INDICATI PER RAGGIUNGERE I LUOGHI/SPAZI SICURI
- 3- LE INDICAZIONI DELLE USCITE DI SICUREZZA SONO SEGNALATE DA CARTELLI CON INDICAZIONI BIANCHE SU FONDO VERDE
- 4- EVITARE DI CORRERE LUNGO LE VIE DI EMERGENZA E DI SPINTONARE LE PERSONE
- 5- E' ASSOLUTAMENTE VIETATO SOFFERMARSI O TORNARE INDIETRO PER RACCOGLIERE I PROPRI EFFETTI PERSONALI

	<b>INDICAZIONE VIA DI ESODO</b>
	<b>SISTEMI DI SEGNALAZIONI/IMPIANTI DI ALLARME</b>
	<b>ESTINTORE</b>
	<b>IDRANTE UNI 45</b>
	<b>PUNTO DI RACCOLTA</b>
	<b>USCITA ORIZZONTALE</b>
	<b>USCITA VERSO IL BASSO</b>

<b>NUMERI DI EMERGENZA</b>
115 VIGILI DEL FUOCO
118 EMERGENZA SANITARIA
112 CARABINIERI
113 PUBBLICA EMERGENZA
Dirigente Scolastico: Prof.ssa Eugenia Carfora



R.S.P.P. : Ing. Virginio Guida  
**scala 1:100**

Conseguente al verbale di riunione e coordinamento n°1 del  
 Circolare Interna Prot. n° del

**ZONA**  
 AREA PUBBLICA PARCO VERDE