







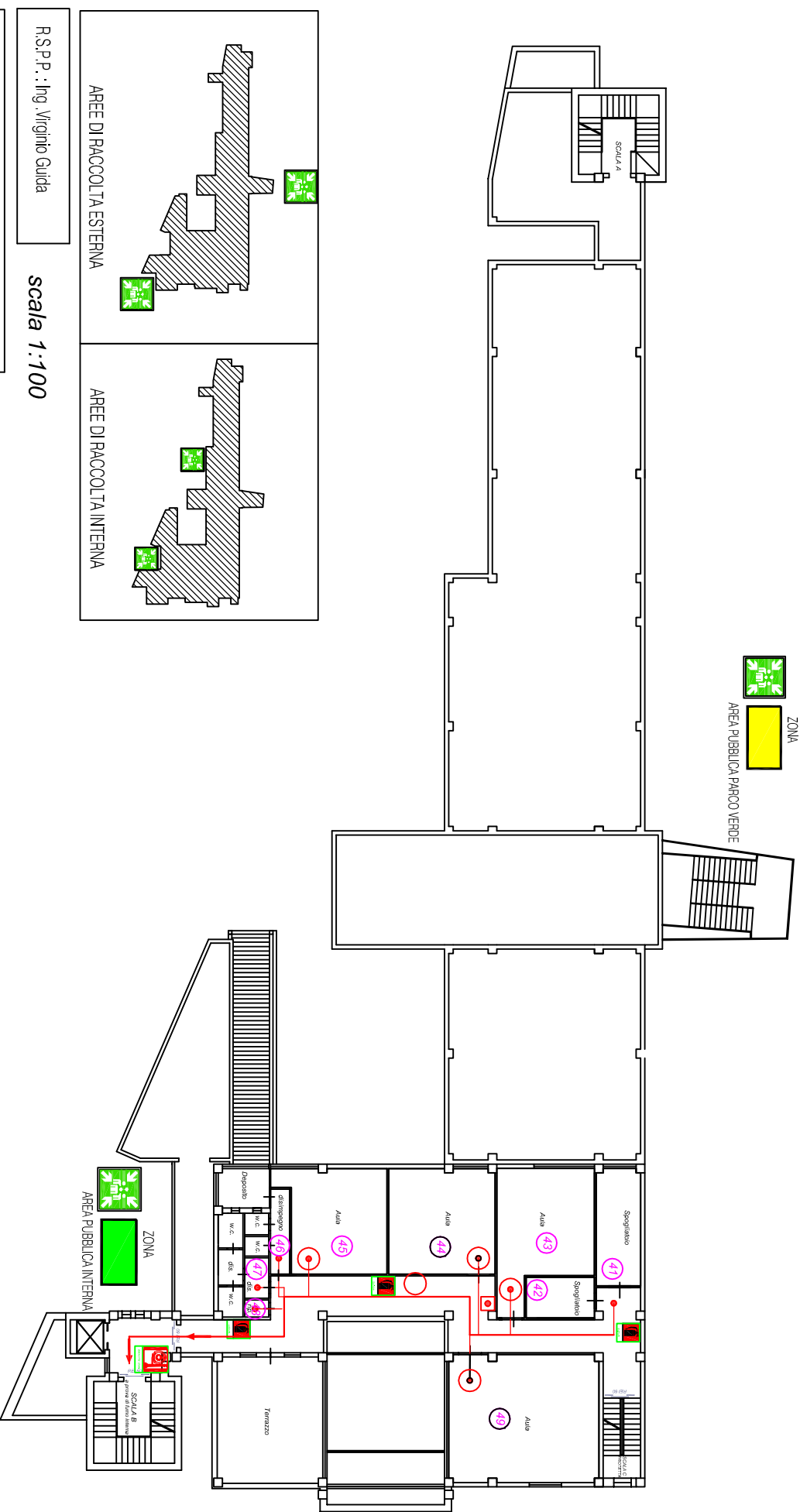


NORME DA SEGUIRE IN CASO DI EMERGENZA

- 1- INTERRUPTERE IL PROPRIO LAVORO E DIRIGERSI VERSO LE USCITE DI EMERGENZA INDICATE IN FIGURA
- 2- SEGUIRE I PERCORSI INDICATI PER RAGGIUNGERE I LUOGHI/SPAZI SICURI
- 3- LE INDICAZIONI DELLE USCITE DI SICUREZZA SONO SEGNALATE DA CARTELLI CON INDICAZIONI BIANCHE SU FONDO VERDE
- 4- EVITARE DI CORRERE LUNGO LE VIE DI EMERGENZA E DI SPINTONARE LE PERSONE
- 5- E' ASSOLUTAMENTE VIETATO SOFFERMARSI O TORNARE INDIETRO PER RACCOGLIERE I PROPRI EFFETTI PERSONALI

	INDICAZIONE VIA DI ESODO
	SISTEMI DI SEGNALAZIONI IMPIANTI DI ALLARME
	ESTINTORE
	IDRANTE UNI 45
	PUNTO DI RACCOLTA
	USCITA ORIZZONTALE
	USCITA VERSO IL BASSO
	SEI QUI'

NUMERI DI EMERGENZA
115 VIGILI DEL FUOCO
118 EMERGENZA SANITARIA
112 CARABINIERI
113 PUBBLICA EMERGENZA
Direttore Scolastico: Prof.ssa Eugenia Carfota



R.S.P.P. : Ing. Virginio Guida

scala 1:100