







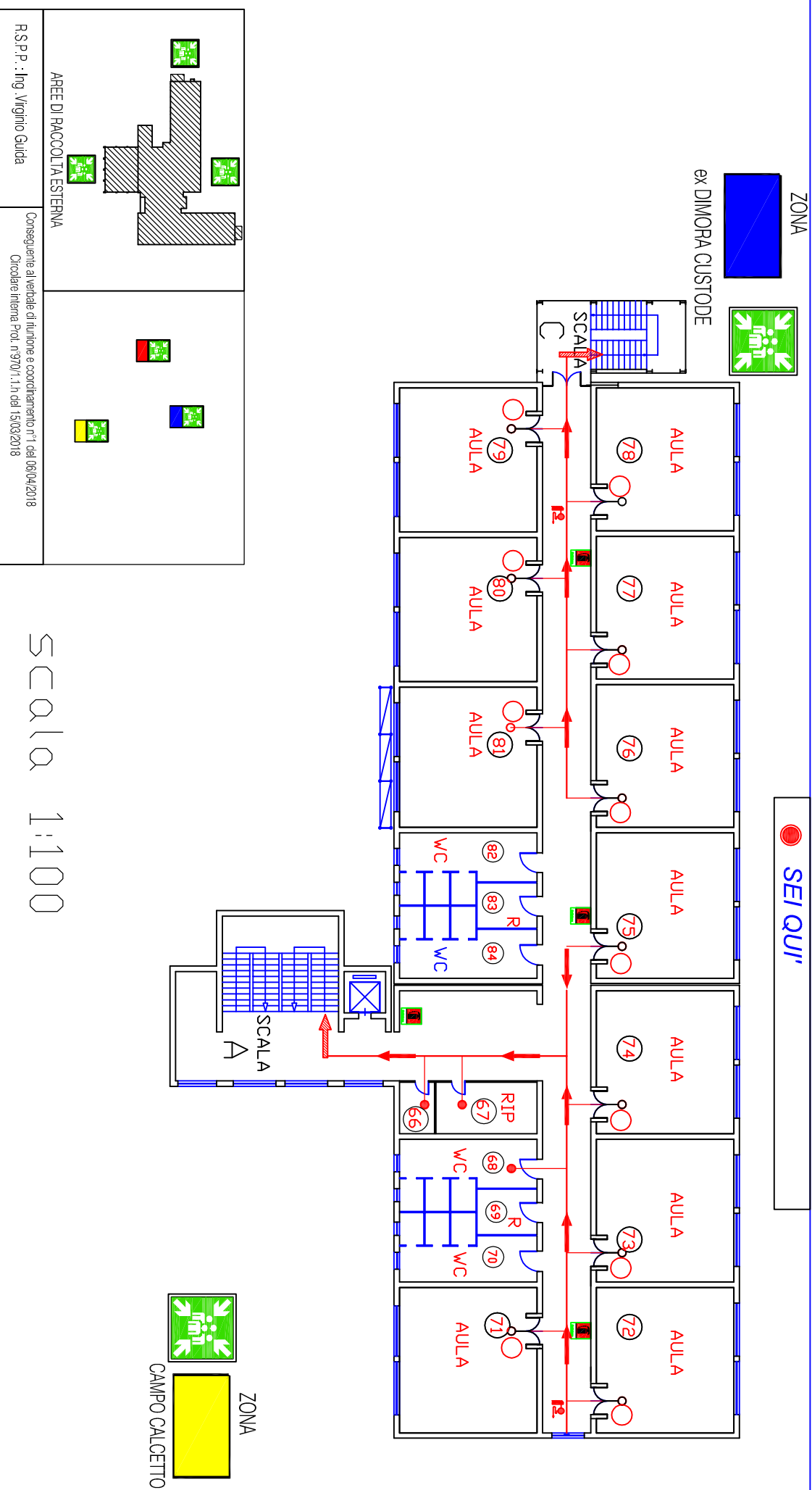


**NORME DA SEGUIRE IN CASO DI EMERGENZA**

- 1- INTERRUPERE IL PROPRIO LAVORO E DIRIGERSI VERSO LE USCITE DI EMERGENZA INDICATE IN FIGURA
- 2- SEGUIRE I PERCORSI INDICATI PER RAGGIUNGERE I LUOGHI/SPAZI SICURI
- 3- LE INDICAZIONI DELLE USCITE DI SICUREZZA SONO SEGNALATE DA CARTELLI CON INDICAZIONI BIANCHE SU FONDO VERDE
- 4- EVITARE DI CORRERE LUNGO LE VIE DI EMERGENZA E DI SPINTONARE LE PERSONE
- 5- E ASSOLUTAMENTE VIETATO SOFFERMARSI O TORNARE INDIETRO PER RACCOGLIERE I PROPRI EFFETTI PERSONALI

	INDICAZIONE VIA DI ESODO	<b>NUMERI DI EMERGENZA</b>
	INDICAZIONE USCITA DI EMERGENZA	115 VIGILI DEL FUOCO
	ESTINTORE	118 EMERGENZA SANITARIA
	IDRANTE UNI 45	112 CARABINIERI
	PUNTO DI RACCOLTA	113 PUBBLICA EMERGENZA
	USCITA ORIZZONTALE	Direttore Scolastico: Prof.ssa Eugenia Carfora
	USCITA VERSO IL BASSO	
	SEI QUI	



R.S.P.P. : Ing. Virginio Guida

Conseguente al verbale di riunione e coordinamento n°1 del 06/04/2018  
Circolare interna Prot. n°970/1.1/h del 15/09/2018

SCALA 1:100